

Переохладитель
(КК 3298.000)

Паспорт

КРИО.301231.061 ПС

Инд. № подл.	Подп. и дата	Взам. инв. №	Инд. № дѣлѣ	Подп. и дата

Справ. №

Перв. примен.

Паспорт

*сосуда, работающего под давлением свыше 0.07 МПа (0,7 кгс/см²),
без давления (под наливом) или под вакуумом*

Подп. и дата

Взам. инв. №

Инв. № д/дл

Подп. и дата

КРИО.301231.061 ПС

Изм.	Лист	№ докум.	Подп.	Дата
Разрад.		Янушковский		
Проб.		Вовренюк		
Н.контр.		Богачев		
Утв.				

*Переохладитель
(КК 3298.000)
Паспорт*

Лит.	Лист	Листов
	2	13
<i>ООО "КРИОТЕХ"</i>		

Содержание

1. Общие данные	4
2. Основные технические данные	5
3. Материал основных деталей	6
4. Комплектующие изделия (основные)	7
5. Сведения по испытаниям на предприятии - изготовителе	8
6. Сведения о допущенных согласованных отклонениях от документации	9
7. Перечень прилагаемой технической документации	10
8. Удостоверение о качестве	11
Приложение	12

Инд. № подл.	Подп. и дата	Взам. инв. №	Инд. № дубл.	Подп. и дата		Лист
					КРИО.301231.061 ПС	3
Изм.	Лист	№ докум.	Подп.	Дата		

1. Общие данные

Переохладитель (КК 3398.000)
(наименование изделия)

-

КРИО.301231.061
(Обозначение исполнения)

Изготовлен в соответствии с _____

(наименование нормативного документа)

Дата изготовления _____

Изготовитель: ООО "КРИОТЕХ", Ростовская область, г.Новочеркасск,
пр. Ермака, 106, оф. 502.

Заводской номер _____

Наименование и назначение сосуда: Переохладитель КК 3398.000
предназначен для предварительного охлаждения среды перед блоком
очистки.

Инд. № подл.	Подп. и дата	Взам. инв. №	Инд. № дубл.	Подп. и дата	КРИО.301231.061 ПС	Лист
Изм.	Лист	№ докум.	Подп.	Дата		4

2 Основные технические данные

Наименование рабочего пространства Характеристика	Корпус	Рубашка	Трубное пространство
Рабочее или условное давление, МПа (кгс/см ²)	0,07(0,7)		0,6(6) 0,6(6)
Расчетное давление, МПа (кгс/см ²)			
Пробное давление, МПа (кгс/см ²)	гидравлическое		
	пневматическое	0,2(2)	0,9(9) 0,9 (9)
Испытательная среда			
Температура испытательной среды, °С			
Внутренний диаметр, мм	247		
Длина(высота), мм	1330		
Наименование рабочей среды	азот		азот жидкий воздух жидкий
Внутренний объем, м ²			
Масса пустого сосуда, кг		59,6	
Перемешивающее устройство	Число оборотов	-	-
	Мощность двигатель	-	-

Изм. № подл.	Подп. и дата
Взам. инв. №	Инв. № дубл.
Подп. и дата	Подп. и дата

Изм.	Лист	№ докум.	Подп.	Дата
------	------	----------	-------	------

КРИО.301231.061 ПС

3. Материал основных деталей

Наименование деталей (обечайка, днище, патрубки, фланцы, крепежи и др.)	Материал, ГОСТ, ТУ
Обечайка (КК3298.001) _ КРИО.741121.133	Лист ДПРНМ 1.0 МЗр ГОСТ 1173-2006
Коллектор (КК3298.010 СБ) _ КРИО.301126.175	Труба ДКРНП ϕ 24x4 НД Л63 ГОСТ 494-2014 Труба ДКРНП ϕ 28x3 НД Л63 ГОСТ 494-2014
Коллектор (КК3298.025) _ КРИО.715142.123	
Коллектор (КК3298.027) _ КРИО.715142.124	
Коллектор (КК 3298.020 СБ) _ КРИО.301126.180	Труба ДКРНП ϕ 24x4 НД Л63 ГОСТ 494-2014 Труба ДКРНП ϕ 28x3 НД Л63 ГОСТ 494-2014
Коллектор (КК 3298.032) _ КРИО.715142.125	
Коллектор (КК3298.034) _ КРИО.715142.126	
Штуцер (КК3298.013) _ КРИО.715142.130	Труба ДКРНТ ϕ 5x1.0 МЗ ГОСТ 617-2006
Штуцер (КЮ 4004.014) _ КРИО.713621.127	3.0 ЛЖМу59-1-1 ГОСТ 15527-2004
Труба (КК3298.007) _ КРИО.715142.129	Труба ДКРНТ ϕ 5x1.0 МЗ ГОСТ 617-2006
Днище (КК3298.011) _ КРИО.741121.132	Лист ДПРНМ 2,0 МЗр ГОСТ 1173-2006

Инд. № подл.	Подп. и дата	Взам. инв. №	Инд. № докл.

Изм.	Лист	№ докум.	Подп.	Дата

КРИО.301231.061 ПС

5. Сведения по испытаниям на предприятии - изготовителе

На основании проведенных проверок и испытаний удостоверяется следующее:

1. Аппарат изготовлен в соответствии с техническими требованиями чертежа КРИО.301231.061 СБ
2. Аппарат испытан под давлением согласно разделу 2 настоящего паспорта.
3. Аппарат признан годным для работы с параметрами, указанными в настоящем паспорте.

ОТК

Ф.И.О., подпись

Инв. № подл.	Подп. и дата	Взам. инв. №	Инв. № дубл.	Подп. и дата	КРИО.301231.061 ПС	Лист
Изм.	Лист	№ докум.	Подп.	Дата		8

*6 Сведения о допущенных согласованных
отклонениях от документации*

<i>Инд. № подл.</i>	<i>Подп. и дата</i>	<i>Взам. инв. №</i>	<i>Инд. № дудл.</i>	<i>Подп. и дата</i>

<i>Изм.</i>	<i>Лист</i>	<i>№ докум.</i>	<i>Подп.</i>	<i>Дата</i>

КРИО.301231.061 ПС

Лист
9

7. Перечень прилагаемой технической документации

Наименование документа	Обозначение	Заводской номер	Кол.экземпляра
Чертеж общего вида	КРИО.301231.061 ОВ		1
Расчет на прочность	КРИО.301231.061 РП		1
Руководство по эксплуатации	КРИО.301231.061 РЭ		1

Инв. № подл.	
Подп. и дата	
Взам. инв. №	
Инв. № дудл.	
Подп. и дата	

Изм.	Лист	№ докум.	Подп.	Дата	КРИО.301231.061 ПС	Лист 10
------	------	----------	-------	------	---------------------------	------------

8. Удостоверение о качестве

Сосуд признан годным для эксплуатации с указанными в разделе 2 параметрами

Должность

Ф.И.О., подпись

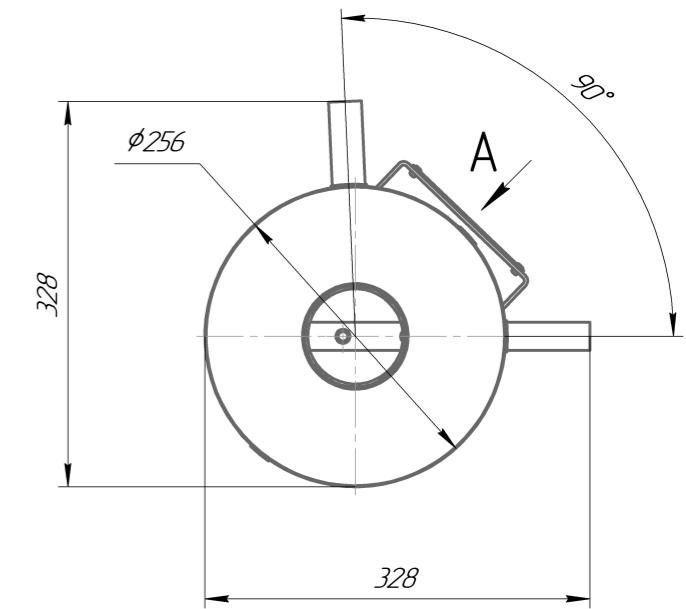
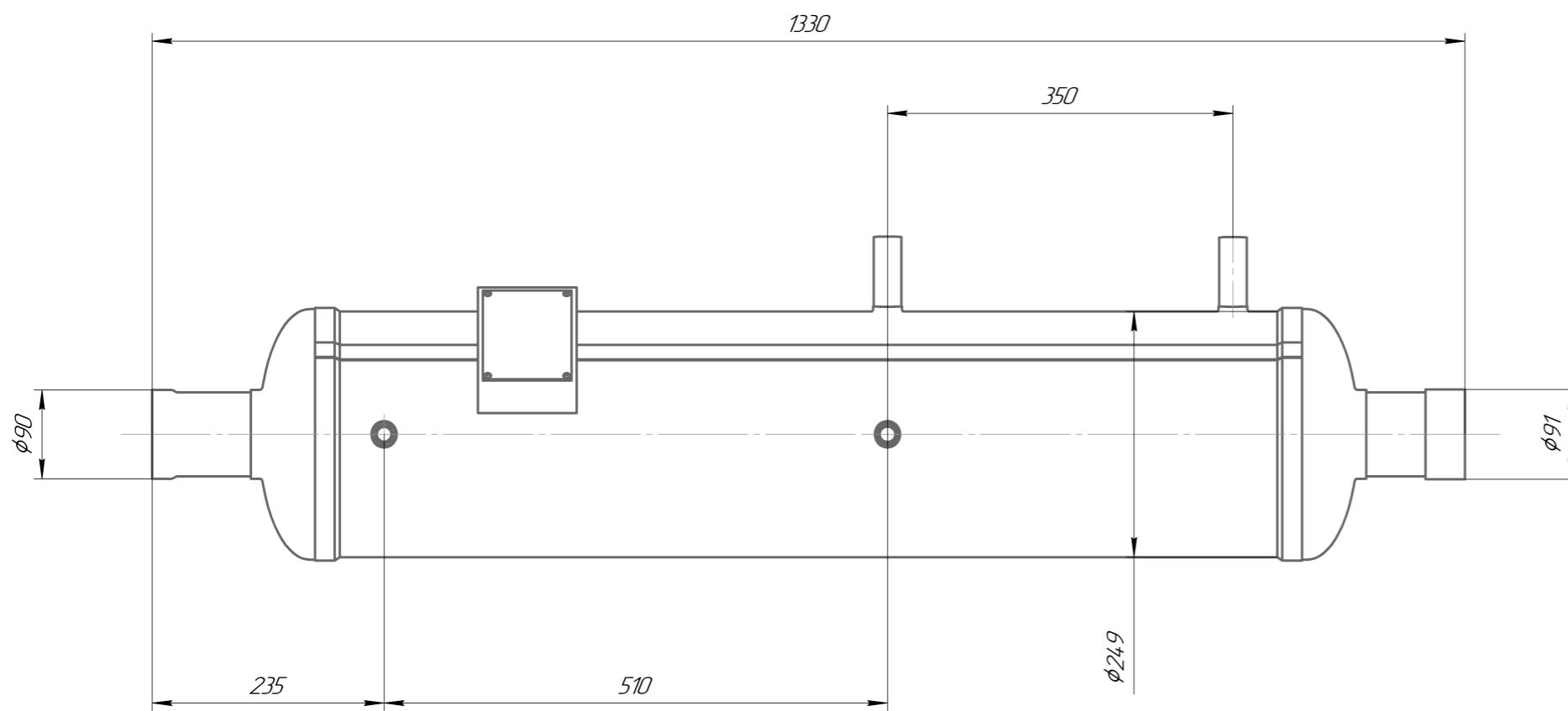
Инв. № подл.	Подп. и дата	Взам. инв. №	Инв. № дудл.	Подп. и дата	КРИО.301231.061 ПС	Лист
Изм.	Лист	№ докум.	Подп.	Дата		11

Копировал

Формат А4

Приложение

<i>Инв. № подл.</i>	<i>Подп. и дата</i>	<i>Взам. инв. №</i>	<i>Инв. № дудл.</i>	<i>Подп. и дата</i>
<i>Изм.</i>	<i>Лист</i>	<i>№ докум.</i>	<i>Подп.</i>	<i>Дата</i>
<i>КРИО.301231.061 ПС</i>				<i>Лист</i>
				12



Вид общий (1:4)

A(1:2)O

